

팩트 시트 | GENESEQ™

# 전 세계 특허에서 나온 생물학적 서열 저장

## 생물학적 서열 특허의 복잡한 가닥을 풀어보세요

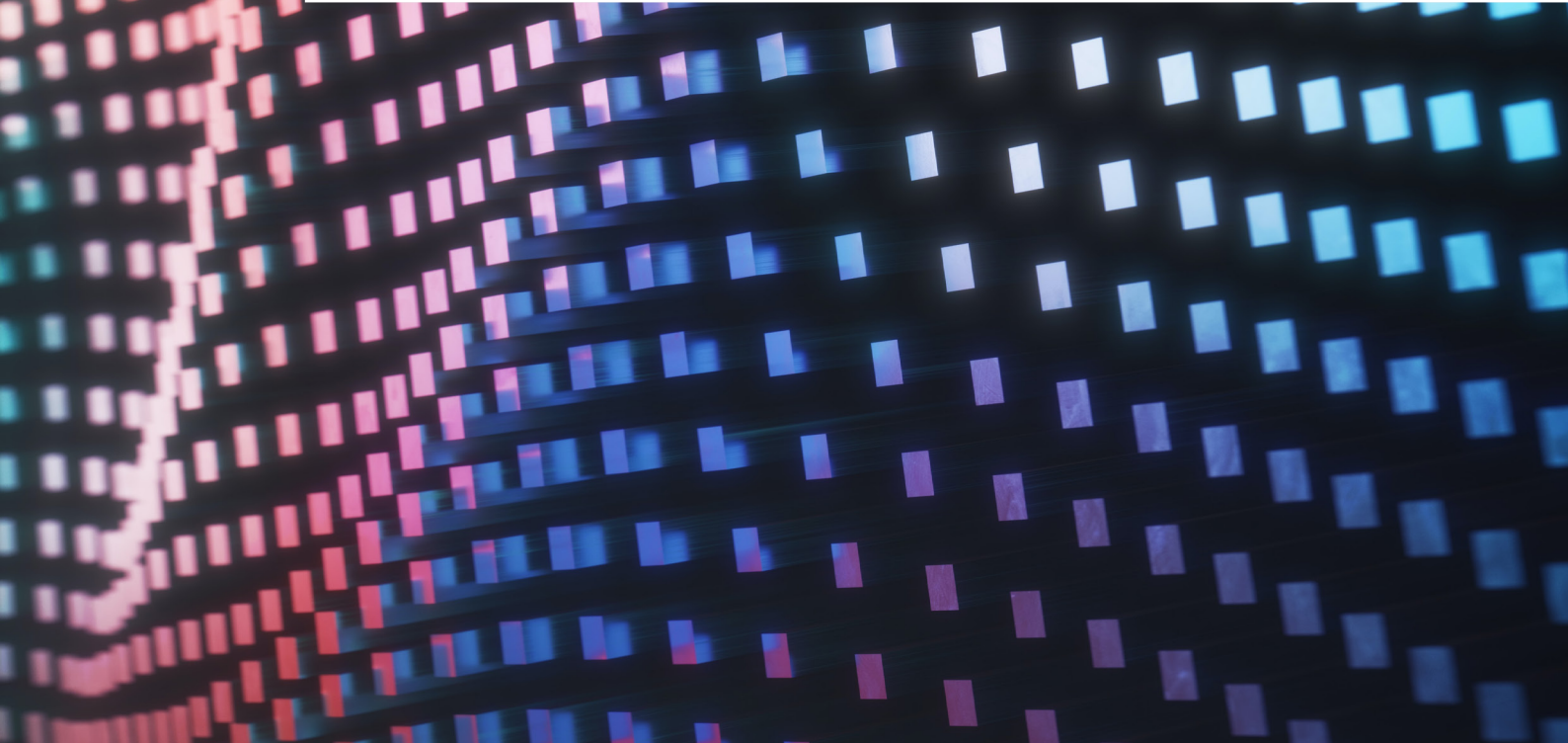
GENESEQ™에서는 조사 중인 생물학적 서열을 둘러싼 전체 특허 환경을 확인할 수 있습니다.

수동으로 큐레이션되고 전문적으로 주석이 달린 이 시스템은 1981년부터 WO, US, EP, JP, DE, IN, KR, CN을 포함한 전 세계 57개 특허 발급 기관으로부터 특허 받은 모든 생물학적 서열 데이터를 포함합니다.

443,000개 이상의 독자 특허에서 나온 8,700만 개가 넘는 생물학적 서열이 저장된 GENESEQ에는 다른 곳에서는 볼 수 없는 풍부한 필수 서열 정보가 포함되어 있습니다.

GENESEQ™의 데이터베이스는 1400개의 독자적인 특허와 함께 점진적으로 확장되고 있습니다. 독자적인 특허는 2주마다 추가되는 생물학적 서열 정보를 포함하고 있습니다.

IP 전문가들은 잠재적인 침해나 경쟁자 활동을 놓치지 않는다고 확신할 수 있으며, 생물학자들은 시퀀스 데이터를 검색하는 데 더 적은 시간을 할애하고 연구 및 개발에 더 많은 시간을 할애할 수 있습니다.



## 이점

다른 데이터베이스에 제공되지 않는 생물학적 서열 검색

- 관련성 높은 선행 기술 식별
- 특허 침해 분석 및 특허 가능성 정립
- 특허의 서열 위치와 컨텍스트를 신속하게 평가
- 글로벌 특허 환경 이해
- 경쟁사 활동 파악
- 잠재적 특허 침해 적발

## 혜택 대상

- 생물정보학 전문가
- 분자 생물학자
- 라이선싱 및 비즈니스 개발 전문가
- IP 전문가

## 전 세계의 특허 정보를 포괄하는 완전하고 시기적절한 주석 분석

GENESEQ의 과학 전문 편집팀은 다음과 같이 특허에서 나온 모든 생물학적 서열 정보를 철저하게 분석합니다.

- 길이가 염기 10개 이상인 핵산 서열
- 길이가 잔기 4개 이상인 아미노산 서열
- 모든 길이의 PCR 프라이머 및 프로브

독보적으로, 당사는 전자 서열 제출물에 제공된 것뿐만 아니라 모든 서열, 심지어 그림과 표에 수록된 '찾기 어려운' 서열까지 제공하므로 완벽한 정보를 얻을 수 있습니다.

---

GENESEQ에는 전 세계 특허에서 나온 유전자 서열이 포함되어 있으며, 여기에는 IP 컨텍스트 및 생물학적 중요성을 강조하기 위해 수동으로 주석이 추가되어 있습니다.

---

편집팀은 서열을 수동으로 캡처하는 것 외에도 자세한 주석과 색인을 추가합니다. 따라서 정확한 검색을 수행하고 신속하게 검색 결과를 검토하여 우선 순위를 지정할 수 있습니다. 모든 기록은 특허 내 위치나 원본 특허 문서의 언어에 관계 없이 영어로 완전히 색인됩니다.

주석에는 다음과 같은 내용이 포함됩니다.

- 독자 해설, 서열의 신규성 확인, 각 발명의 기초가 되는 실제 유용성
- 향상된 특허 제목
- 특허 문서 내 서열 위치
- 유기체 이름, 유전자/단백질 이름, 서열 변형 또는 기타 강조된 생물학적으로 중요한 서열 영역 및 관련 질병 정보
- 표준화된 전체 서지 데이터
- 특허에 제공된 것과 똑같은 NCBI, SWISSPROT, Gene Ontology(GO) 기록에 대한 링크

## IP 전문가에게 제공되는 이점

GENESEQ에서는 다른 서열 데이터베이스나 특허청 데이터베이스에서는 제공되지 않는 수동으로 캡처한 서열 정보가 제공됩니다. 많은 생물학적 서열 특허에는 온라인에서 이용 가능하거나 기계 판독이 가능한 서열 정보가 없으며, 이 정보는 오직 수동으로만 캡처할 수 있습니다. GENESEQ는 매주 서열 데이터를 최대 3백만자까지 캡처합니다.

수동 색인은 용어를 표준화하여 검색 결과 범위를 해당 질병, 기술 또는 서열 자체로 빠르고 정확하게 좁힐 수 있습니다. 위치(그림, 공개, 청구 등)에 관계없이 특허에서 모든 서열을 검색하고 각 서열의 컨텍스트를 파악해 주요 서열을 식별할 수 있습니다. GENESEQ는 주요 특허 발급 기관에서 사용되고 있기 때문에 심사관이 보는 것과 동일한 정보를 확인할 수 있습니다.

## 생명과학자에게 제공되는 이점

GENESEQ를 사용하면 특허에서 각 서열의 컨텍스트를 이해하여 새로운 질병, 유전자, 표적 연관성 및 서열 변형을 빠르게 식별할 수 있습니다. 표준화된 용어 덕분에 GENESEQ를 사내 생물정보학 시스템에 손쉽게 매핑할 수 있습니다.

GENESEQ에는 다음을 위한 가공되지 않은 서열 (raw sequence) 정보가 포함되어 있습니다.

- 유전자/단백질 질환 연관성
- 표적 식별
- 생물의약품 개발
- 생물의학 기술 개발
- 유전자군/단백질군 강화

자세한 정보:

**02-6222-2170**

[ts.info.korea@clarivate.com](mailto:ts.info.korea@clarivate.com)

[clarivate.com/ko](http://clarivate.com/ko)

# 57개

## 발급 기관(미국의 모든 가족 구성원을 포함)

### 포괄적인 액세스 및 릴리스 옵션

GENESEQ는 다음과 같은 업계를 선도하는 서열 검색 및 데이터 관리 솔루션을 통해 사용 가능합니다.

- GENESEQ는 SequenceBase에서 사용 가능: 온라인 BLAST 검색을 통해 GENESEQ, GENESEQ FASTAlert 및 USPTO 서열 데이터베이스('USGene')를 검색
- 미국의 모든 회원사 및 57개 발급 기관의 특허 통합 결과를 분석
- GENESEQ는 GenomeQuest에서 사용 가능: GQ-Pat과 동일한 웹 플랫폼에서 GENESEQ를 검색
- DGENE은 STN International에서 사용 가능 - 고급 정보 검색자에게 적합
- 라이선스 취득을 통해 사내 정보 시스템에 포함시켜 GENESEQ를 사용하는 것도 가능  
EMBLlike 플랫폼 파일이 2주마다 ftp를 통해 제공

### GENESEQ FASTAlert

컴패니언 데이터베이스 GENESEQ FASTAlert가 추가 옵션으로 제공되어 새로운 서열에 대한 빠른 검색이 가능합니다. 매주 화요일과 목요일에 규칙적으로 업그레이드된 FASTA 데이터베이스가 발표됩니다. GENESEQ FASTAlert는 SequenceBase를 통해 이용하거나, 라이선스를 취득해 사내 시스템에 포함시킬 수 있습니다.